

Legende
 Baunutzung nach Flächennutzungsplanung^{1) 7)}

		Wohnbaufläche
		Gemischte Baufläche
		Gemeinbedarfsfläche
		Gewerbliche Baufläche
		Industriegebiet
		Versorgungsfläche
		Sondergebiet, Sonderbaufläche
		Öffentliche Grünfläche

Einrichtungen Infrastruktur

- Straßen Bestand¹⁾
- Transalpine Ölpipeline¹⁾
- Segelfluggelände⁵⁾
- Erdgasspeicher⁶⁾

Sonstiges

- Bauflächen im Außenbereich einschließlich Gebäude, die nicht dem Aufenthaltsort Mensch (Wohnen) dienen²⁾
- Wald mit besonderer Bedeutung für die Erholung³⁾
- Lawenschutzwald³⁾
- Alpenplan Zone C¹⁾
- sonstige Erholung (z.B. Badeseen)⁴⁾
- Schutzwald nach Art. 10 BayWaldG¹⁾
- Vorranggebiet Windenergie¹⁾
- Gemeindegrenze
- Staatsgrenze

Großbrassen

- Großbrasse (Lage an der Oberfläche; v=230km/h)
- Großbrasse (Lage im Tunnel; v=230km/h)
- Umlegung Bestandsstrecke (vs160km/h)
- Rückbau Bestandsstrecke
- Tunnelportal
- Verknüpfungsstelle

Variante

- Variante Blau
- Variante Gelb
- Variante Oliv
- Variante Türkis
- Variante Violett

Quellen:

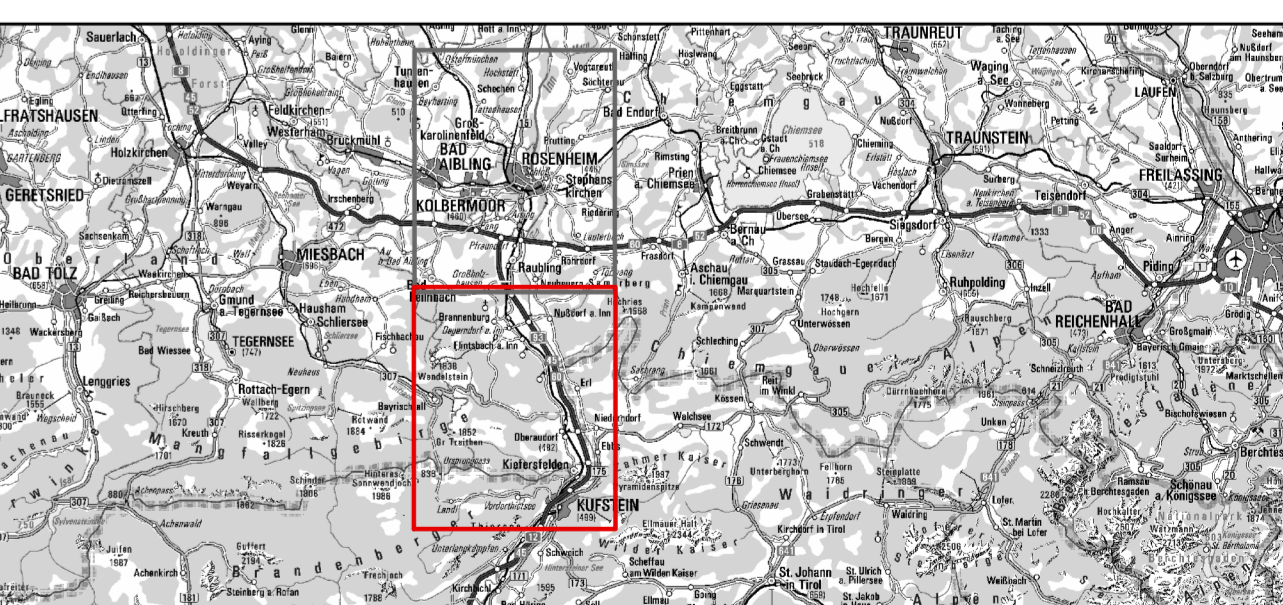
- © Raumordnungskataster (2018), aktualisiert nach Rückmeldung der Gemeinden (2016 - 2018)
- Grundlage: Bayerische Vermessungsverwaltung - www.geodaten.bayern.de (2016)
- Bayerische Landesanstalt für Wald und Forstwirtschaft (2016 - 2018)
- Gemäß Rückmeldung Gemeinden (2016 - 2018)
- Regierung von Oberbayern, SG 25 - Luftamt Südbayern (Stand 2018)
- NAFTA Speicher GmbH & Co KG (Stand 2019)
- Flächenwidmung Tirol, Land Tirol - data.tirol.gv.at (Stand 2018)

Quellen: Höhenrund
 Bayerische Vermessungsverwaltung Nr. 771
 © BEV 2017, N 36811/2017



Anlage Nr. 3-01

SCAN-MED-CORRIDOR
BRENNER-NORDZULAUF
ABSCHNITT
NBS GROßKAROLINENFELD
GRENZE D/A (- KUFSTEIN)
 RAUMORDNUNGSVERFAHREN



3-01 Grundlagenkarte Menschen, menschliche Gesundheit & Infrastruktur - Süd		Höhen- und Koordinatensystem DHHN 12 / DHDN Zone 4
Maßstab 1:25.000		Projektkilometer -
Auftragnehmer / Planer/Steuer: IPBN Ingenieurbüro Planung Brenner Nordzulauf		Auftraggeber: DB NETZE DB Netz AG Großprojekte Regionalbereich Süd (ING-S-B) Projektreferenz: S D 83022 Rosenheim
Datum: 30.04.2020		